



WFM30-40P321

WFM

ЩЕЛЕВЫЕ ДАТЧИКИ

SICK
Sensor Intelligence.



Изображения могут отличаться от оригинала



Информация для заказа

Тип	Артикул
WFM30-40P321	6037819

Другие варианты исполнения устройства и аксессуары → www.sick.com/WFM

Подробные технические данные

Характеристики

Принцип действия	Принцип оптического обнаружения
Размеры (Ш x В x Г)	10 mm x 50 mm x 59,5 mm
Ширина щели	30 mm
Глубина щели	42 mm
Минимальный размер детектируемого объекта (MDO)	0,8 mm
ИСТОЧНИК ИЗЛУЧЕНИЯ	Светодиод, красный
Настройка	Отсутствует

Механика/электроника

Напряжение питания	10 V DC ... 30 V DC
Остаточная пульсация	< 10 %
Потребление тока	< 20 mA ¹⁾
Частота переключения	4 kHz
Оценка	≤ 125 µs
Стабильность времени отклика	± 15 µs
Переключающий выход	PNP
Дискретный выход (напряжение)	PNP: HIGH = $U_V - \leq 1,5$ /LOW = 0 V NPN: HIGH = ок. U_V /LOW ≤ 1,5 V
Тип переключения	ТЕМНО
Выходной ток I_{макс.}	100 mA
Время инициализации	140 ms
Вид подключения	Разъем M8, 3-конт.

¹⁾ Без нагрузки.

²⁾ Расчетное напряжение постоянного тока 50 В.

³⁾ В зависимости от ширины щели.

Класс защиты	III ²⁾
Схемы защиты	U _B -подключения с защитой от переполюсовки Выход Q с защитой от короткого замыкания Подавление импульсных помех
Тип защиты	IP67
Вес	Ок. 80 g ... 190 g ³⁾
Материал корпуса	Алюминий

- 1) Без нагрузки.
- 2) Расчетное напряжение постоянного тока 50 В.
- 3) В зависимости от ширины щели.

Параметры техники безопасности

MTTF _D	131 лет
DC _{avg}	0 %

Данные окружающей среды

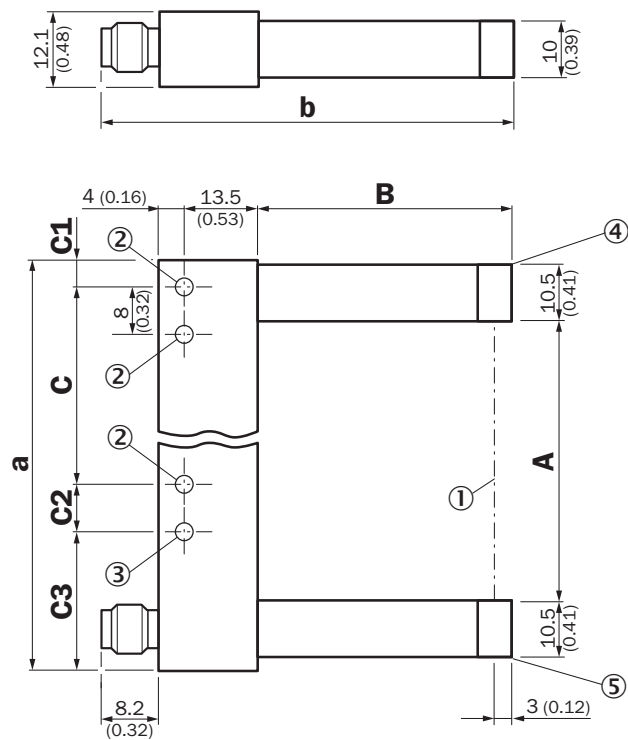
Диапазон температур при работе	-10 °C ... +60 °C ¹⁾
Диапазон температур при хранении	-40 °C ... +80 °C
Нечувствительность ко внешним источникам света	≤ 10.000 lx
Устойчивость к сотрясениям	Согласно EN 60068-2-27
№ файла UL	NRKH.E191603 & NRKH7.E191603

- 1) Запрещается деформировать кабель ниже 0 °C.

Классификации

ECLASS 5.0	27270909
ECLASS 5.1.4	27270909
ECLASS 6.0	27270909
ECLASS 6.2	27270909
ECLASS 7.0	27270909
ECLASS 8.0	27270909
ECLASS 8.1	27270909
ECLASS 9.0	27270909
ECLASS 10.0	27270909
ECLASS 11.0	27270909
ECLASS 12.0	27270909
ETIM 5.0	EC002720
ETIM 6.0	EC002720
ETIM 7.0	EC002720
ETIM 8.0	EC002720
UNSPSC 16.0901	39121528

Габаритный чертеж (Размеры, мм)



- ① Оптическая ось
- ② Крепежное отверстие, Ø 4,3 мм
- ③ Только для WFM50/80/120/180
- ④ Излучаемый свет (красный)
- ⑤ Функциональный индикатор (желтый), дискретный выход

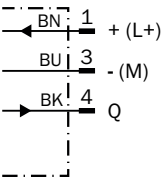
Dimensions in mm (inch)

	A	B	C	C1
	Fork width	Fork depth		
WFM30	30 (1.18)	42 (1.65)	30 (1.18)	6.5 (0.26)
WFM50	50 (1.97)	60 (2.36)	40 (1.57)	6.5 (0.26)
WFM80	80 (3.15)	60 (2.36)	70 (2.76)	6.5 (0.26)
WFM120	120 (4.72)	124.3 (4.89)	100 (3.94)	17 (0.67)
WFM180	180 (7.09)	124.3 (4.89)	152 (5.98)	22 (0.87)

	C2	C3	a	b
WFM30	- (-)	- (-)	54 (2.13)	67.7 (2.67)
WFM50	8 (0.31)	19.5 (0.77)	74 (2.91)	85.7 (3.37)
WFM80	8 (0.31)	19.5 (0.77)	104 (4.09)	85.7 (3.37)
WFM120	10 (0.39)	17 (0.67)	144 (5.67)	150.2 (5.91)
WFM180	8 (0.31)	22 (0.87)	204 (8.03)	150.2 (5.91)




Схема соединений

Cd-045



Рекомендуемые аксессуары

Другие варианты исполнения устройства и аксессуары → www.sick.com/WFM

	Краткое описание	Тип	Артикул
Прочее			
	<ul style="list-style-type: none">• Вид разъема, конец А: Разъём "мама", M8, 3-контактный, прямой, А-кодир.• Описание: Без экрана• Компоненты для подключения: Винтовые зажимы• Допустимое сечение провода: 0,14 mm² ... 0,5 mm²	DOS-0803-G	7902077
	<ul style="list-style-type: none">• Вид разъема, конец А: Разъем, M8, 3-контактный, прямой, А-кодир.• Описание: Без экрана• Компоненты для подключения: Винтовые зажимы• Допустимое сечение провода: 0,14 mm² ... 0,5 mm²	STE-0803-G	6037322
	<ul style="list-style-type: none">• Вид разъема, конец А: Разъём "мама", M8, 3-контактный, прямой, А-кодир.• Вид разъема, конец В: Свободный конец провода• Тип сигнала: Кабель датчик/пускатель• Кабель: 5 m, 3 жилы, PVC• Описание: Кабель датчик/пускатель, без экрана• Область применения: Химические продукты	YF8U13-050VA1XLEAX	2095884

ОБЗОР КОМПАНИИ SICK

Компания SICK – ведущий производитель интеллектуальных датчиков и комплексных решений для промышленного применения. Уникальный спектр продукции и услуг формирует идеальную основу для надежного и эффективного управления процессами, защиты людей от несчастных случаев и предотвращения нанесения вреда окружающей среде.

Мы обладаем солидным опытом в самых разных отраслях и знаем все о ваших технологических процессах и требованиях. Поэтому, благодаря интеллектуальным датчикам, мы в состоянии предоставить именно то, что нужно нашим клиентам. В центрах прикладного применения в Европе, Азии и Северной Америке системные решения тестируются и оптимизируются под нужды заказчика. Все это делает нас надежным поставщиком и партнером по разработке.

Всеобъемлющий перечень услуг придает завершенность нашему ассортименту: SICK LifeTime Services оказывает поддержку на протяжении всего жизненного цикла оборудования и гарантирует безопасность и производительность.

Вот что для нас значит термин «Sensor Intelligence».

РЯДОМ С ВАМИ В ЛЮБОЙ ТОЧКЕ МИРА:

Контактные лица и представительства → www.sick.com